

NOVIEMBRE 2024

Trabajo
y transparencia



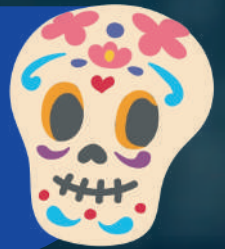
CMAS
COMISIÓN MUNICIPAL DE AGUA POTABLE
Y SANEAMIENTO DE XALAPA

Xalapa
H. Ayuntamiento 2022 - 2025

PROGRAMA DE DISTRIBUCIÓN HIDRÁULICA

PROGRESO, AGUCATAL Y FEDERAL

3 SUBSECTORES SECTOR ZONA ALTA



Programa de abasto para la distribución del servicio de agua potable en cuatro zonas de Xalapa y zona conurbada, derivado de la cantidad de agua disponible en las fuentes de abastecimiento de la ciudad y el crecimiento de la población.

La recomendación es hacer uso eficiente y racional del agua todos los días, ampliar almacenajes internos o implementar la captación de agua de lluvia en hogares, comercios y trabajo.

Este programa es una guía de referencia para los movimientos de válvulas que se deben implementar en la ciudad, mismo que puede sufrir alteraciones por causas ajenas a esta programación.

Es importante mencionar, que en las colonias de mayor afluencia demográfica, en el mismo día se tandeo el servicio entre parte alta y baja.



Centro de Atención Telefónica:
22 82 37 03 00



cmasxalapa.gob.mx



Mensajes WhatsApp:
228 237 04 00



ZONA ALTA

1

SUBSECTOR

COLONIAS REPRESENTATIVAS SECTOR PROGRESO

NOVIEMBRE

D L M M J V S

					1	2
3	4	5	6	7	8	9
10	11	12	13	14	15	16
17	18	19	20	21	22	23
24	25	26	27	28	29	30

- ADOLFO LÓPEZ MATEOS
- EMPLEADOS MUNICIPALES
- FERROCARRILERA PARTE ALTA (ENTRE AV. LÁZARO CÁRDENAS Y COLONIA PROGRESO)
- MAGISTERIAL
- OBRERO CAMPESINA PARTE ALTA
- PROGRESO MACUILTÉPETL

El calendario de tandeos es una guía de referencia ante los movimientos de válvulas que se deben implementar en la ciudad, misma que puede sufrir alteraciones.

■ DÍAS CON SERVICIO



Reportes al Centro de Atención Telefónica 228 237 03 00 - EXT. 101 - 105



Mensajes WhatsApp 228 237 04 00



cmasxalapa.gob.mx

ZONA ALTA

2

SUBSECTOR

COLONIAS REPRESENTATIVAS SECTOR AGUACATAL

NOVIEMBRE

D L M M J V S

					1	2
3	4	5	6	7	8	9
10	11	12	13	14	15	16
17	18	19	20	21	22	23
24	25	26	27	28	29	30

- AGUACATAL
- DEL MAESTRO
- FRACC. FORMOSA
- FRACC. VERACRUZ
- JOSÉ CARDEL
- LADERAS DE MACUILTÉPETL
- MISIÓN SAN CARLOS

El calendario de tandeos es una guía de referencia ante los movimientos de válvulas que se deben implementar en la ciudad, misma que puede sufrir alteraciones.

■ DÍAS CON SERVICIO



Reportes al Centro de Atención Telefónica 228 237 03 00 - EXT. 101 - 105



Mensajes WhatsApp 228 237 04 00



cmasxalapa.gob.mx

ZONA ALTA

3

SUBSECTOR

COLONIAS REPRESENTATIVAS
SECTOR FEDERAL

NOVIEMBRE

D	L	M	M	J	V	S
					1	2
3	4	5	6	7	8	9
10	11	12	13	14	15	16
17	18	19	20	21	22	23
24	25	26	27	28	29	30

- 10 DE ABRIL
- BURÓCRATAS
- EL MIRADOR
- FEDERAL
- FRAMBOYANES
- INFONAVIT LOMA ALTA
- JUAN DE LA LUZ ENRÍQUEZ
- LOMAS DE SAN ROQUE
- LOMAS DEL SEMINARIO
- MIGUEL HIDALGO
- NIÑOS HÉROES
- RAFAEL HERNÁNDEZ OCHOA
- UNIDAD JARDÍN
- UNIDAD NEVADO DE TOLUCA
- VIRGINIA CORDERO DE MURILLO VIDAL
- VOCEADORES

El calendario de tandeos es una guía de referencia ante los movimientos de válvulas que se deben implementar en la ciudad, misma que puede sufrir alteraciones.



DÍAS CON SERVICIO



Reportes al Centro de Atención Telefónica
228 237 03 00 - EXT. 101 - 105



Mensajes WhatsApp
228 237 04 00



cmasxalapa.gob.mx