

CMAS

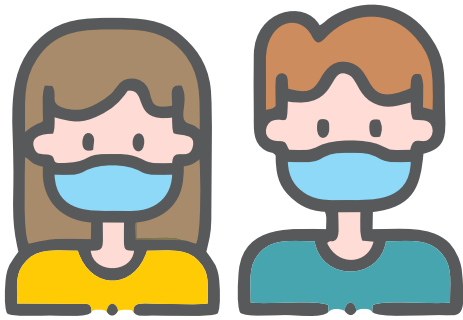
COMISIÓN MUNICIPAL DE AGUA POTABLE
Y SANEAMIENTO DE XALAPA

RECOMENDACIONES AL ENTRAR A OFICINAS Y CENTROS DE COBRO

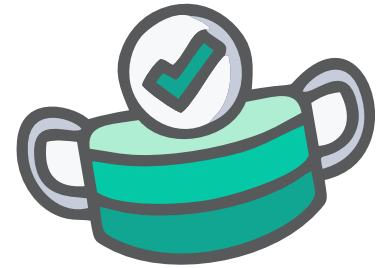


COMISIÓN MUNICIPAL DE AGUA POTABLE
Y SANEAMIENTO DE XALAPA

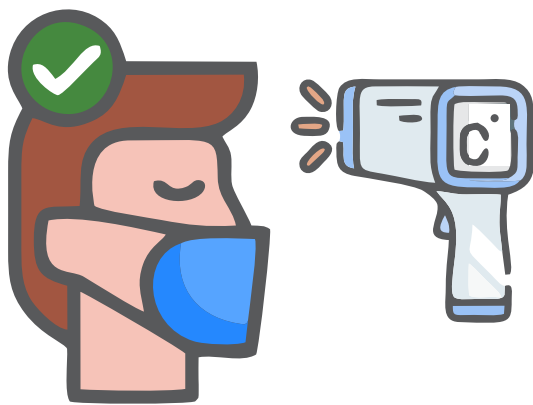
Si no es necesario salir, #QuédateEnCasa y protege a la población más vulnerable ante esta pandemia.



Obligatorio el uso de cubrebocas.



Aplicar gel antibacterial.



Pasar filtro de medición de temperatura.

(Debe ser en la frente no en la mano).

Recomendamos a la población vulnerable quedarse en casa.



¡Gracias por tu comprensión!

2021



228 237 04 00



CMASXalapa



@CMAS_Xalapa



cmasxalapa.gob.mx