



CMAS

COMISIÓN MUNICIPAL DE AGUA POTABLE
Y SANEAMIENTO DE XALAPA

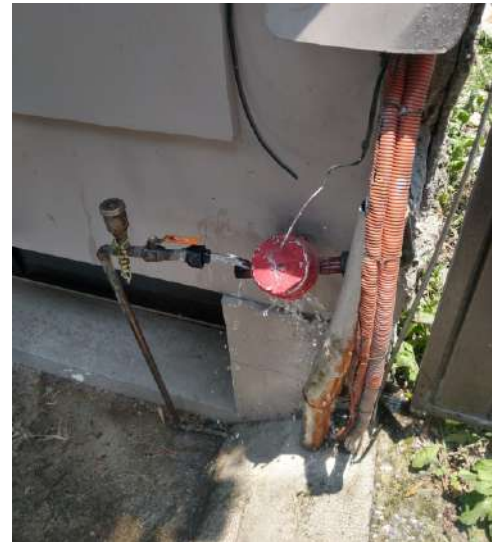
La Comisión Municipal de Agua Potable y Saneamiento de Xalapa informa que este día se dio seguimiento a peticiones de vecinos de la colonia Obrero Campesina en la Avenida Orizaba además de seguir atendiendo a los 3 Subsectores de Zona Alta.

Además de apoyo con carro cisterna en domicilios se está regularizando el servicio de manera paulatina en zonas altas, como en la Avenida Orizaba y calles aledañas.

Se informa que una de las dos bombas del sistema de la Planta Potabilizadora que apoya con el servicio a estas colonias ya está instalada y se están haciendo las pruebas necesarias para poder entrar en funciones.

Terminado el proceso anterior, la segunda bomba se instalará en el transcurso de las siguientes horas y se continuará trabajando en su habilitación en turnos consecutivos.

La atención operativa y de reportes ciudadanos continuará durante el fin de semana para regularizar el servicio como prioridad y continuar la atención en domicilios.



Esta información es con fines de transparencia sobre la operación y mantenimiento del servicio que se brinda a la población; no puede usarse ni atribuirse a ningún partido político con fines electorales o de promoción.



CMASXalapa



@CMAS_Xalapa



Reportes WhatsApp
228 237 04 00



Reportes vía telefónica
228 237 03 00



cmasxalapa.gob.mx